

# PROCÉDURE SAISIE LICENCE

1

## Joueur(euse) compétition fédérale

1.1 Cas d'un(e) licencié(e) majeur(e) p. 2 - 3

1.2 Cas d'un(e) licencié(e) mineur(e) p. 4 - 6

2

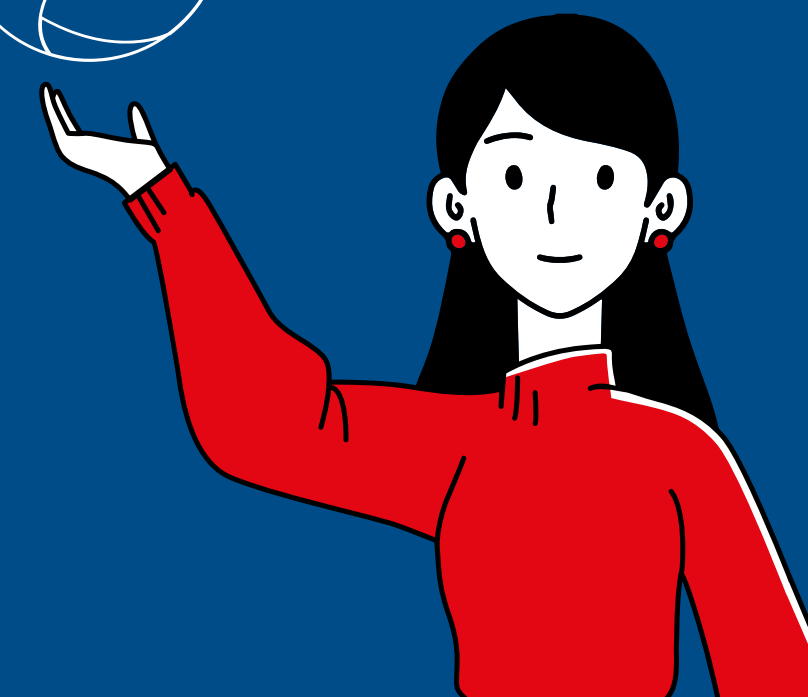
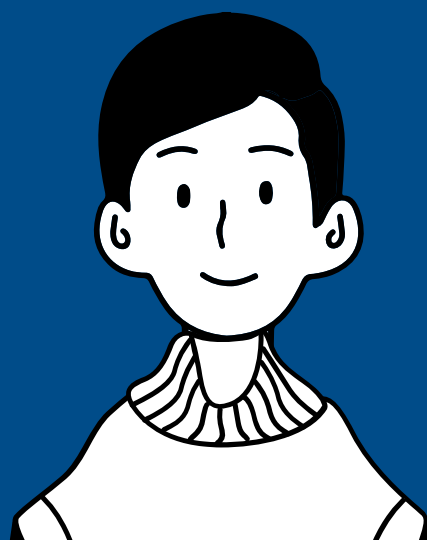
## Joueur(euse) compétition « loisirs » COMPET'LIB

p. 7 - 8

3

## Joueur(euse) sans compétition VOLLEY POUR TOUS

p. 9 - 10



### 1. Création du compte (si pas déjà fait)

- **Se rendre** à l'adresse <http://my.ffvolley.org/>
- **Cliquer** sur "Créer"
- **Renseigner** son adresse mail et un mot de passe
- **Un mail de confirmation est envoyé** : cliquer sur le lien reçu pour activer le compte

### 2. Connexion

- **Se connecter** en allant à l'adresse <http://my.ffvolley.org/>

- **Cliquer** sur



### 3. Information

- **Remplir ou vérifier** les informations demandées
- **Pour la taille** : il faut saisir une taille valide entre 60 et 250 cm

### 4. Type de licence

- **Cocher la case**  *Jouer en compétition* puis éventuellement un autre type de licence (**attention** : surcoût possible → nous contacter)

### 8. Assurance

**Valider la 1<sup>re</sup> case** ( *J'atteste avoir*) et **choisir l'une des 4 options** : option de base, option A, option B, aucune souscription au contrat collectif (**attention** : en cas de choix de l'option A ou de l'option B, il faut ajouter au prix de la licence le surcoût du montant indiqué).

### 7. Questionnaire de santé

- **Attention** : ne pas nous l'envoyer (document médical).
- **Après lecture** (disponible en cliquant sur [Questionnaire QS-SPORT](#)) :
  - Si vous avez répondu **OUI** à au moins une question : répondre **OUI** → il faut fournir obligatoirement un certificat médical datant de moins de 6 mois.
  - si vous avez répondu **NON** à toutes les questions : répondre **NON**.

### 6. Choix du club

- **Choisir le département** par la suite :

Choisissez votre club :

44-Loire-Atlantique

0448335-SAINT-HERBLAIN VOLLEY-BALL

### 5. Type de pratique

- **Cocher le type de pratique**  *En salle* puis éventuellement d'autres (**attention** : surcoût possible → nous contacter)

## 9. Questions légales

- **Cocher** au moins la 1<sup>re</sup> case :

J'atteste ne pas avoir été licencié

## 10. Choix du créneau

**Choisir l'équipe** concernée par l'inscription (nous demander en cas de doute).

## 11. Droit à l'image

**Cocher** l'une ou l'autre des options :

- Je confirme la validité du droit à l'image tel qu'indiqué ci-dessus
- Je refuse le droit à l'image tel qu'indiqué ci-dessus

## 12. Autorisations

**Valider ou non** les autorisations :

- Autorise les contrôles anti-dopage
- Autorise les responsables du club à prendre toutes les mesures utiles en cas d'accident.

## 14. Suite - Dossier d'inscription

- Si le document n'est pas présent, fournir :
  - Photo d'identité
  - Recto de la carte d'identité
  - Verso de la carte d'identité (si la date de validité n'est pas visible sur la 1<sup>re</sup> page)
  - Certificat médical (si vous avez choisi NON à la partie 777)
- Dans la partie « Autres », joindre :
  - Le formulaire club complété
  - La charte du volleyeur (pour les licenciés MII et plus)

## 14. Dossier d'inscription

- **Vérifier les informations** saisies (nom, prénom, date de naissance, type de licence) ;

## 13. Informations spécifiques pour le club

**En cliquant sur le lien**, vous aurez accès aux documents internes au club : formulaire club, charte(s), règlement intérieur.

### 1. Création du compte (si pas déjà fait)

**Attention** : seul un majeur peut créer un compte

- **Se rendre** à l'adresse <http://my.ffvolley.org/>
- **Cliquer** sur "Créer"
- **Renseigner** son adresse mail et un mot de passe
- **Un mail de confirmation est envoyé** : cliquer sur le lien reçu pour activer le compte

### 2. Connexion

- **Se connecter** en allant à l'adresse <http://my.ffvolley.org/>
- **Cliquer** sur  pour ajouter un enfant
- Renseigner les informations demandées
- Une fois validé, vérifier que le nom de l'enfant est bien sélectionné en bas

Profil de : ENFANT TEST

- **Cliquer sur** 

### 3. Information

- **Remplir ou vérifier** les informations demandées
- **Pour la taille** : il faut saisir une taille valide entre 60 et 250 cm

### 4. Type de licence

- **Cocher la case**  *Jouer en compétition* puis éventuellement un autre type de licence (**attention** : surcoût possible → nous contacter)

### 8. Questionnaire de santé

- **Attention** : ne pas nous l'envoyer (document médical).
- **Après lecture** (disponible en cliquant sur Questionnaire Relatif à l'Etat de Santé du Sportif Mineur).
  - Si vous avez répondu **OUI** à au moins une question : répondre **OUI** → il faut fournir obligatoirement un certificat médical datant de moins de 6 mois.
  - si vous avez répondu **NON** à toutes les questions : répondre **NON**.

### 7. Surclassement

- Pour les catégories jeunes de M9 à M18, nous conseillons de demander à bénéficier d'un surclassement permettant de jouer dans la catégorie d'âge immédiatement supérieure.
- **Attention** : en cas de surclassement, il est obligatoire de fournir un certificat médical indiquant clairement la possibilité de surclassement (vous pouvez utiliser le certificat médical établi sur papier libre par le médecin ou utiliser le document disponible à l'étape Erreur ! Source du renvoi introuvable.

### 6. Choix du club

- **Choisir le département** par la suite :

Choisissez votre club :

44-Loire-Atlantique

0448335-SAINT-HERBLAIN VOLLEY-BALL

### 5. Type de pratique

- **Cocher le type de pratique**  *En salle* puis éventuellement d'autres (**attention** : surcoût possible → nous contacter)

## 9. Assurance

Valider la 1<sup>re</sup> case ( J'atteste avoir ) et choisir l'une des 4 options : option de base, option A, option B, aucune souscription au contrat collectif (**attention** : en cas de choix de l'option A ou de l'option B, il faut ajouter au prix de la licence le surcoût du montant indiqué).

## 10. Questions légales

- **Cocher** au moins la 1<sup>re</sup> case :  
 J'atteste ne pas avoir été licencié

## 11. Choix du créneau

**Choisir l'équipe** concernée par l'inscription (nous demander en cas de doute).

## 12. Responsable légal

**Compléter les informations demandées** : il est obligatoire de mettre au moins un responsable légal.

## 16. Informations spécifiques pour le club

**En cliquant sur le lien**, vous aurez accès aux documents internes au club : formulaire club, charte(s), règlement intérieur.

## 15. Responsable légal

**Valider ou non** les autorisations :

- Autorise les contrôles anti-dopage
- Autorise les responsables du club à prendre toutes les mesures utiles en cas d'accident.

## 14. Droit à l'image

**Cocher** l'une ou l'autre des options :

- Je confirme la validité du droit à l'image tel qu'indiqué ci-dessus
- Je refuse le droit à l'image tel qu'indiqué ci-dessus

## 13. Autorisation parentale

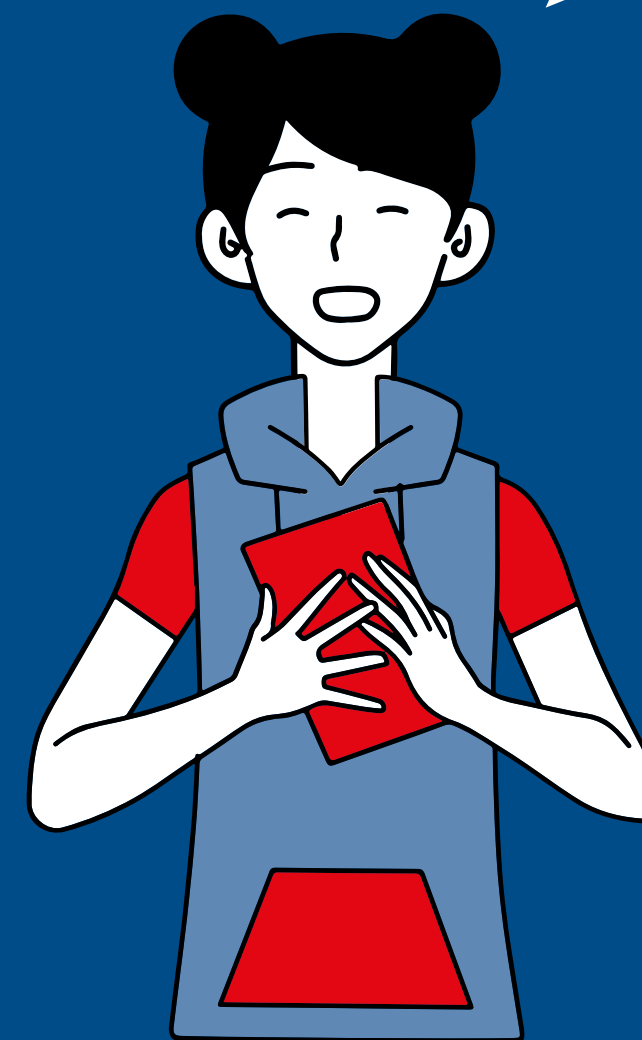
- **Valider** l'accord pour l'inscription d'un mineur  Je soussigné
- **Autoriser ou non** à sortir seul(e) de l'entraînement ou match
- **Autoriser ou non** l'enfant à être véhiculé par un tiers pour se rendre à une compétition

## 17. Dossier d'inscription

- **Vérifier les informations** saisies (nom, prénom, date de naissance, type de licence)
- **Si le document n'est pas présent**, fournir :
  - Photo d'identité
  - Recto de la carte d'identité
  - Verso de la carte d'identité (si la date de validité n'est pas visible sur la 1<sup>re</sup> page) ;

## 17. Suite - Dossier d'inscription

- Certificat médical (si vous avez choisi NON à la partie 777 ou si vous demandez un simple surclassement)
- **Dans la partie « Autres »**, joindre :
  - Le formulaire club complété
  - La charte du parent volleyeur (si licenciés M7 à M18)
  - La charte du volleyeur (pour les licenciés M11 et plus)



### 1. Création du compte (si pas déjà fait)

- **Se rendre** à l'adresse <http://my.ffvolley.org/>
- **Cliquer** sur "Créer"
- **Renseigner** son adresse mail et un mot de passe
- **Un mail de confirmation est envoyé** : cliquer sur le lien reçu pour activer le compte

### 2. Connexion

- **Se connecter** en allant à l'adresse <http://my.ffvolley.org/>

- **Cliquer** sur



### 3. Information

- **Remplir ou vérifier** les informations demandées
- **Pour la taille** : il faut saisir une taille valide entre 60 et 250 cm

### 4. Type de licence

- **Cocher la case**  Jouer en loisir compétition (extension compet'lib) puis éventuellement un autre type de licence (**attention** : surcoût possible → nous contacter)

### 8. Assurance

**Valider la 1<sup>re</sup> case** ( *J'atteste avoir*) et **choisir l'une des 4 options** : option de base, option A, option B, aucune souscription au contrat collectif (**attention** : en cas de choix de l'option A ou de l'option B, il faut ajouter au prix de la licence le surcoût du montant indiqué).

### 7. Questionnaire de santé

- **Attention** : ne pas nous l'envoyer (document médical).
- **Après lecture** (disponible en cliquant sur [Questionnaire QS-SPORT](#)) :
  - Si vous avez répondu **OUI** à au moins une question : répondre **OUI** → il faut fournir obligatoirement un certificat médical datant de moins de 6 mois.
  - si vous avez répondu **NON** à toutes les questions : répondre **NON**.

### 6. Choix du club

- **Choisir le département** par la suite :

Choisissez votre club :

44-Loire-Atlantique

0448335-SAINT-HERBLAIN VOLLEY-BALL

### 5. Type de pratique

- **Cocher le type de pratique**  *En salle* puis éventuellement d'autres (**attention** : surcoût possible → nous contacter)

## 9. Questions légales

- **Cocher** au moins la 1<sup>re</sup> case :

J'atteste ne pas avoir été licencié

## 10. Choix du créneau

**Choisir l'équipe** concernée par l'inscription (nous demander en cas de doute).

## 11. Droit à l'image

**Cocher** l'une ou l'autre des options :

- Je confirme la validité du droit à l'image tel qu'indiqué ci-dessus
- Je refuse le droit à l'image tel qu'indiqué ci-dessus

## 12. Autorisations

**Valider ou non** les autorisations :

- Autorise les contrôles anti-dopage
- Autorise les responsables du club à prendre toutes les mesures utiles en cas d'accident.

## 14. Suite - Dossier d'inscription

- Si le document n'est pas présent, **fournir** :
  - Photo d'identité
  - Recto de la carte d'identité
  - Verso de la carte d'identité (si la date de validité n'est pas visible sur la 1<sup>re</sup> page)
  - Certificat médical (si vous avez choisi NON à la partie 777)
- Dans la partie « Autres », **joindre** :
  - Le formulaire club complété
  - La charte du volleyeur (pour les licenciés MII et plus)

## 14. Dossier d'inscription

- **Vérifier les informations** saisies (nom, prénom, date de naissance, type de licence) ;

## 13. Informations spécifiques pour le club

**En cliquant sur le lien**, vous aurez accès aux documents internes au club : formulaire club, charte(s), règlement intérieur.



### 1. Création du compte (si pas déjà fait)

- **Se rendre** à l'adresse <http://my.ffvolley.org/>
- **Cliquer** sur "Créer"
- **Renseigner** son adresse mail et un mot de passe
- **Un mail de confirmation est envoyé** : cliquer sur le lien reçu pour activer le compte

### 2. Connexion

- **Se connecter** en allant à l'adresse <http://my.ffvolley.org/>

- **Cliquer** sur



### 3. Information

- **Remplir ou vérifier** les informations demandées
- **Pour la taille** : il faut saisir une taille valide entre 60 et 250 cm

### 4. Type de licence

- **Cocher la case**  Pratiques hors compétition (extension VPT) puis éventuellement un autre type de licence (**attention** : surcoût possible → nous contacter)

### 8. Assurance

**Valider la 1<sup>re</sup> case** ( J'atteste avoir ) et **choisir l'une des 4 options** : option de base, option A, option B, aucune souscription au contrat collectif (**attention** : en cas de choix de l'option A ou de l'option B, il faut ajouter au prix de la licence le surcoût du montant indiqué).

### 7. Questionnaire de santé

- **Attention** : ne pas nous l'envoyer (document médical).
- **Après lecture** (disponible en cliquant sur [Questionnaire QS-SPORT](#) ).
  - Si vous avez répondu **OUI** à au moins une question : répondre **OUI** → il faut fournir obligatoirement un certificat médical datant de moins de 6 mois.
  - si vous avez répondu **NON** à toutes les questions : répondre **NON**.

### 6. Choix du club

- **Choisir le département** par la suite :

Choisissez votre club :

44-Loire-Atlantique

0448335-SAINT-HERBLAIN VOLLEY-BALL

### 5. Type de pratique

- **Cocher le type de pratique**  En salle puis éventuellement d'autres (**attention** : surcoût possible → nous contacter)

## 9. Questions légales

- **Cocher** au moins la 1<sup>re</sup> case :

J'atteste ne pas avoir été licencié

## 10. Choix du créneau

**Choisir l'équipe** concernée par l'inscription (nous demander en cas de doute).

## 11. Droit à l'image

**Cocher** l'une ou l'autre des options :

- Je confirme la validité du droit à l'image tel qu'indiqué ci-dessus
- Je refuse le droit à l'image tel qu'indiqué ci-dessus

## 12. Autorisations

**Valider ou non** les autorisations :

- Autorise les contrôles anti-dopage
- Autorise les responsables du club à prendre toutes les mesures utiles en cas d'accident.

## 14. Suite - Dossier d'inscription

- Si le document n'est pas présent, **fournir** :
  - Photo d'identité
  - Recto de la carte d'identité
  - Verso de la carte d'identité (si la date de validité n'est pas visible sur la 1<sup>re</sup> page)
  - Certificat médical (si vous avez choisi NON à la partie 777)
- Dans la partie « Autres », **joindre** :
  - Le formulaire club complété
  - La charte du volleyeur (pour les licenciés MII et plus)

## 14. Dossier d'inscription

- **Vérifier les informations** saisies (nom, prénom, date de naissance, type de licence) ;

## 13. Informations spécifiques pour le club

**En cliquant sur le lien**, vous aurez accès aux documents internes au club : formulaire club, charte(s), règlement intérieur.